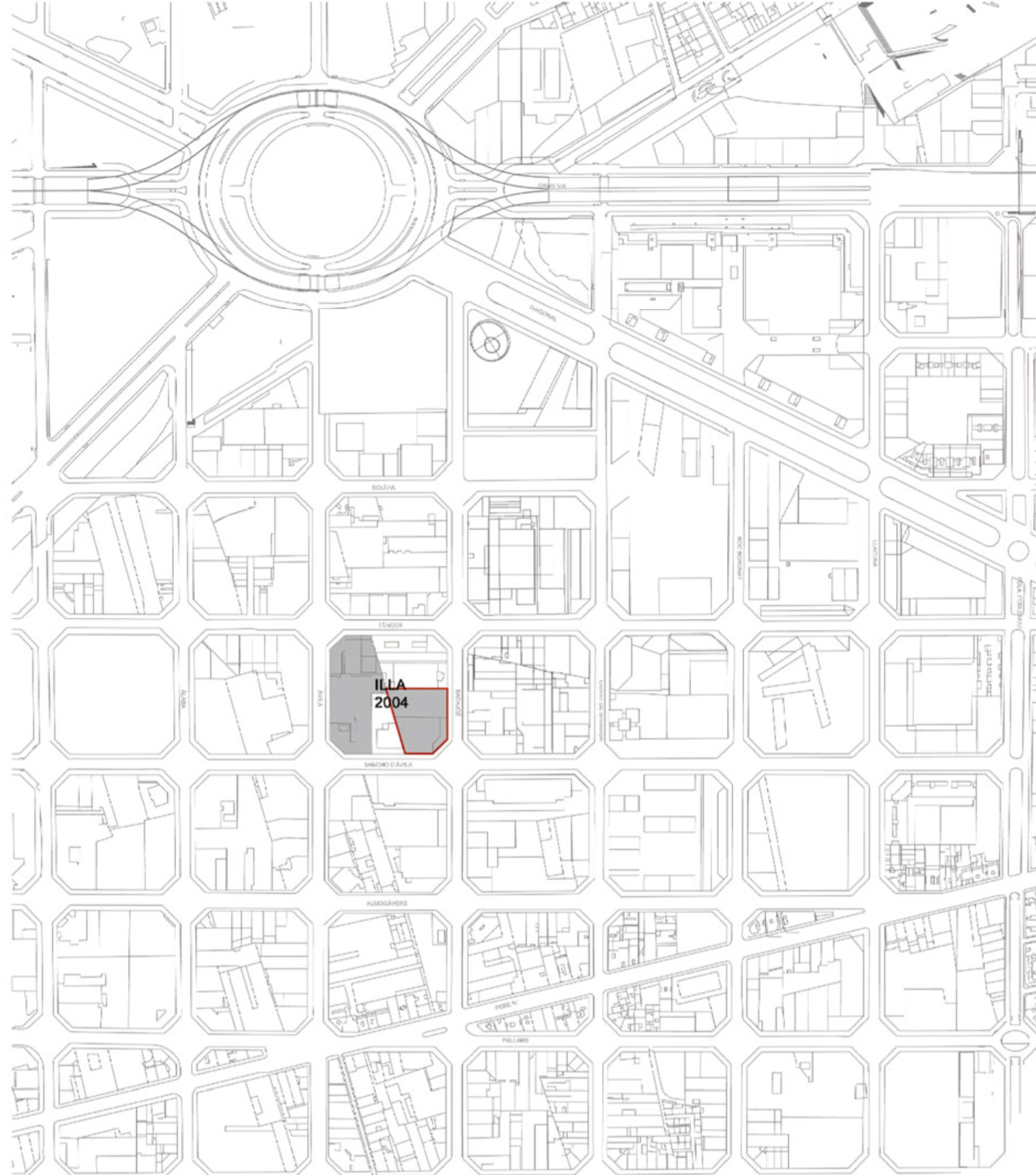
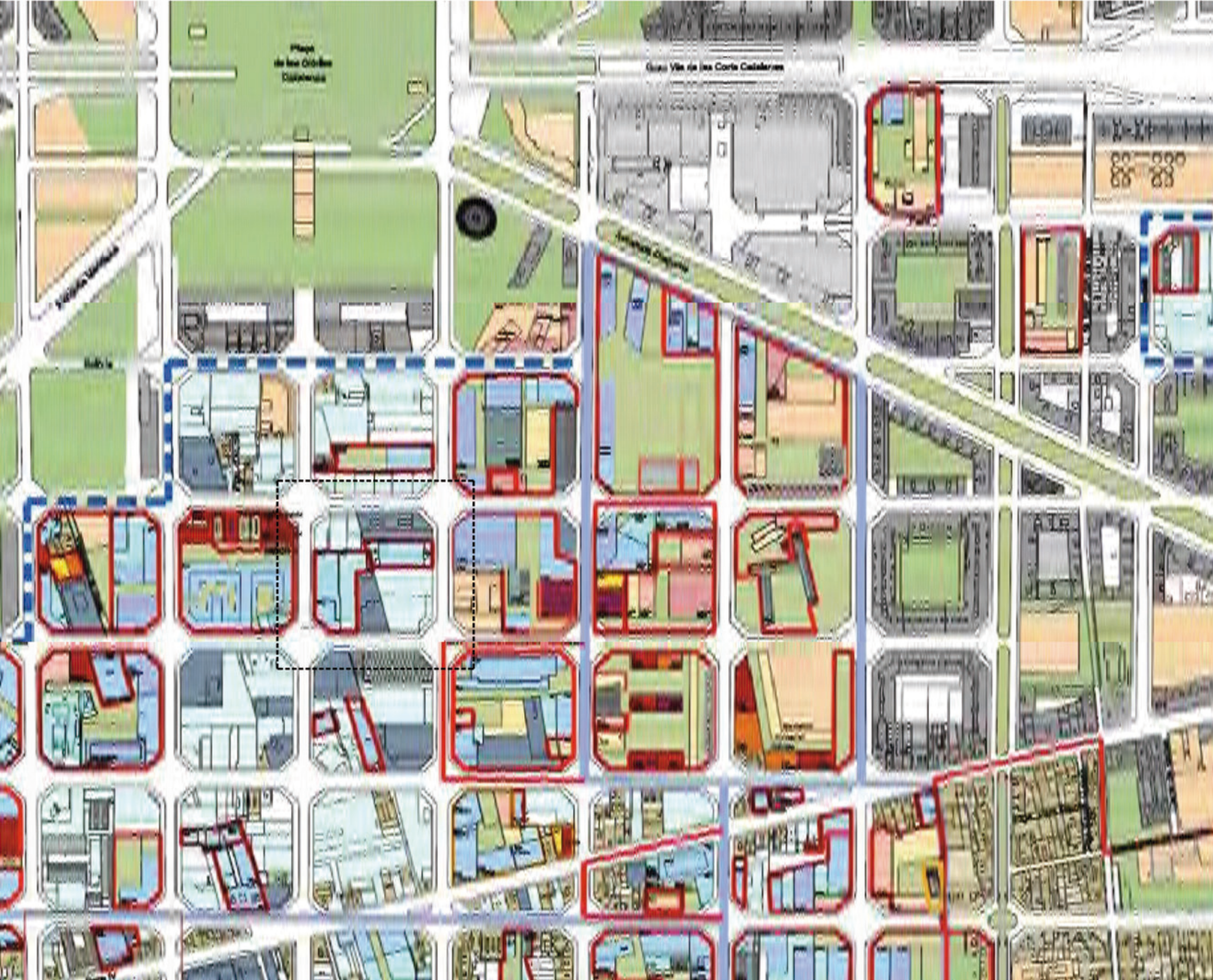


REVISIÓ	DATA	DEBUXXAT	COMP.
-	-	-	-
-	-	-	-
-	-	-	-



REVISIÓ	DATA	DIBUXXAT	COMP.
R1	09-2011	MA	-



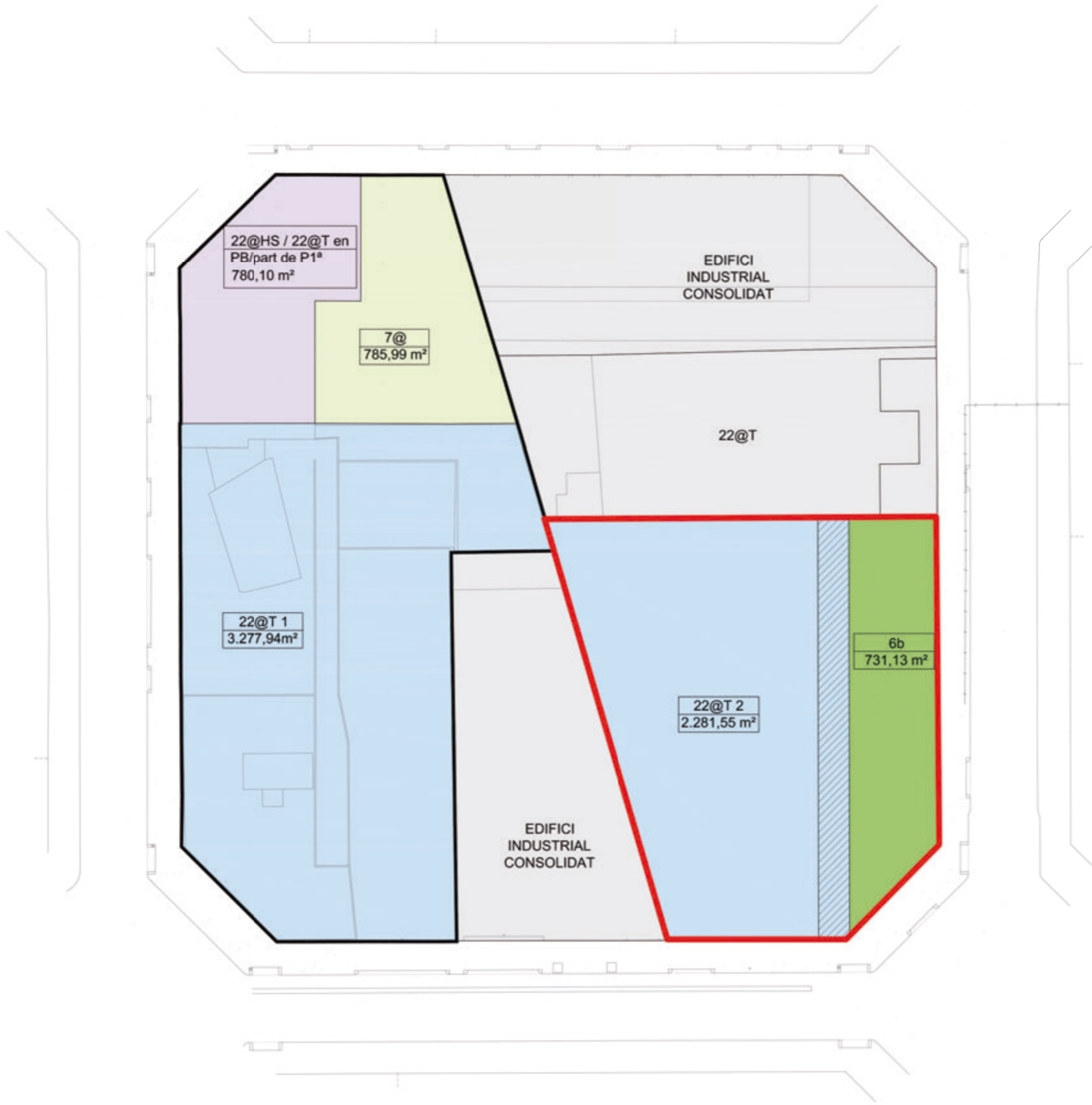
----- ÀMBIT DEL PLA DE MILLORA URBANA



REVISIÓ	DATA	DIBUIXAT	COMP.
R1	09-2011	MA	



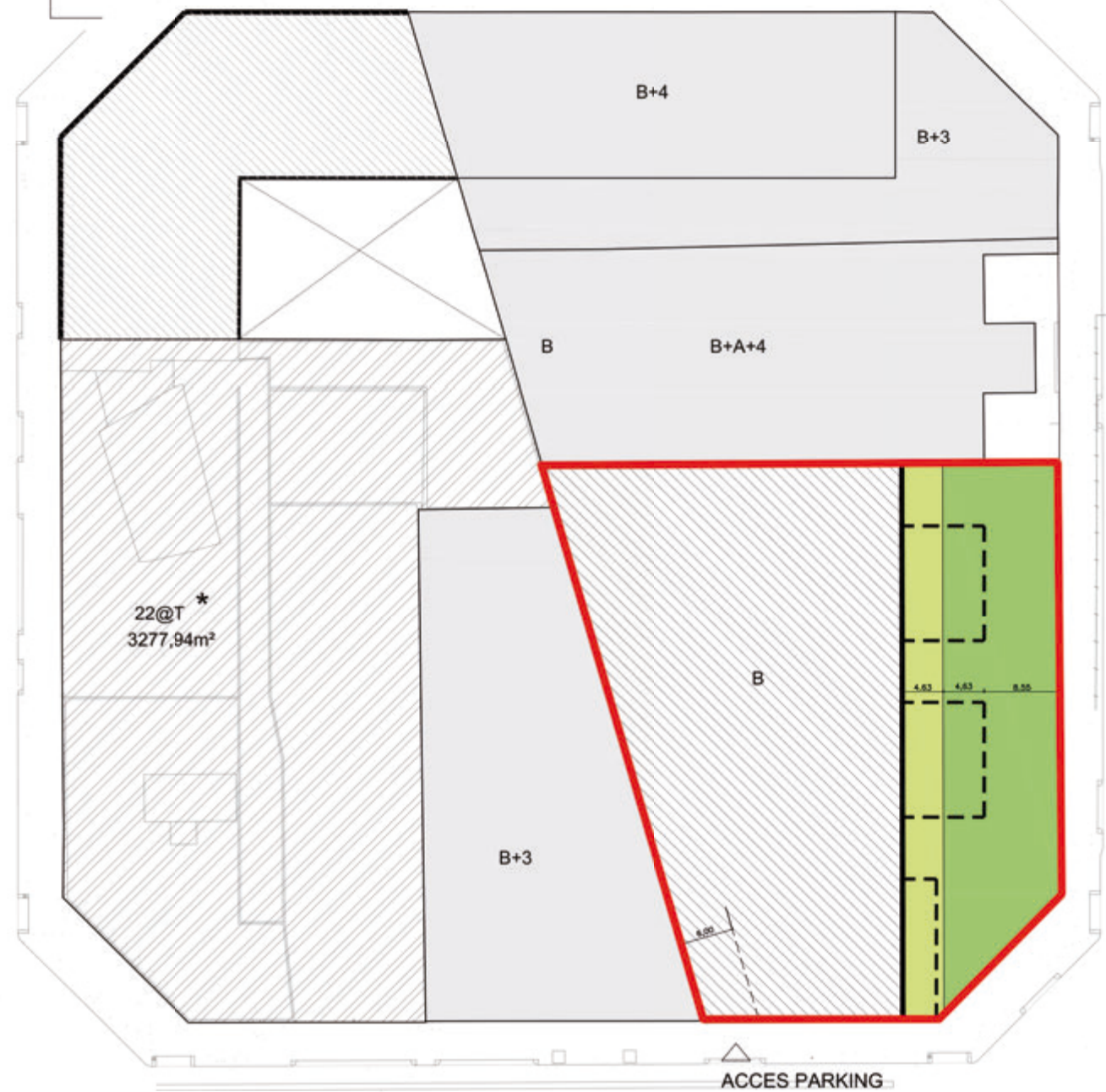
REVISIÓ	DATA	DESSINAT	COMP.
R1	09-2011	MA	









- POLÍGON D'ACTUACIÓ ILLA 2004 7.859,92 m2
- ▨ 22@T2 ESPAI LLIURE PRIVAT, ART.14-B)

REVISIÓ	DATA	DEBUTAT	COMP.
R1	09-2011	MA	

COTA REGULADORA DE PLANTA BAIXA B SITUADA A LA RASANT DEL XAMFRÀ ENTRE ELS CARRERS ÀVILA-TÀNGER

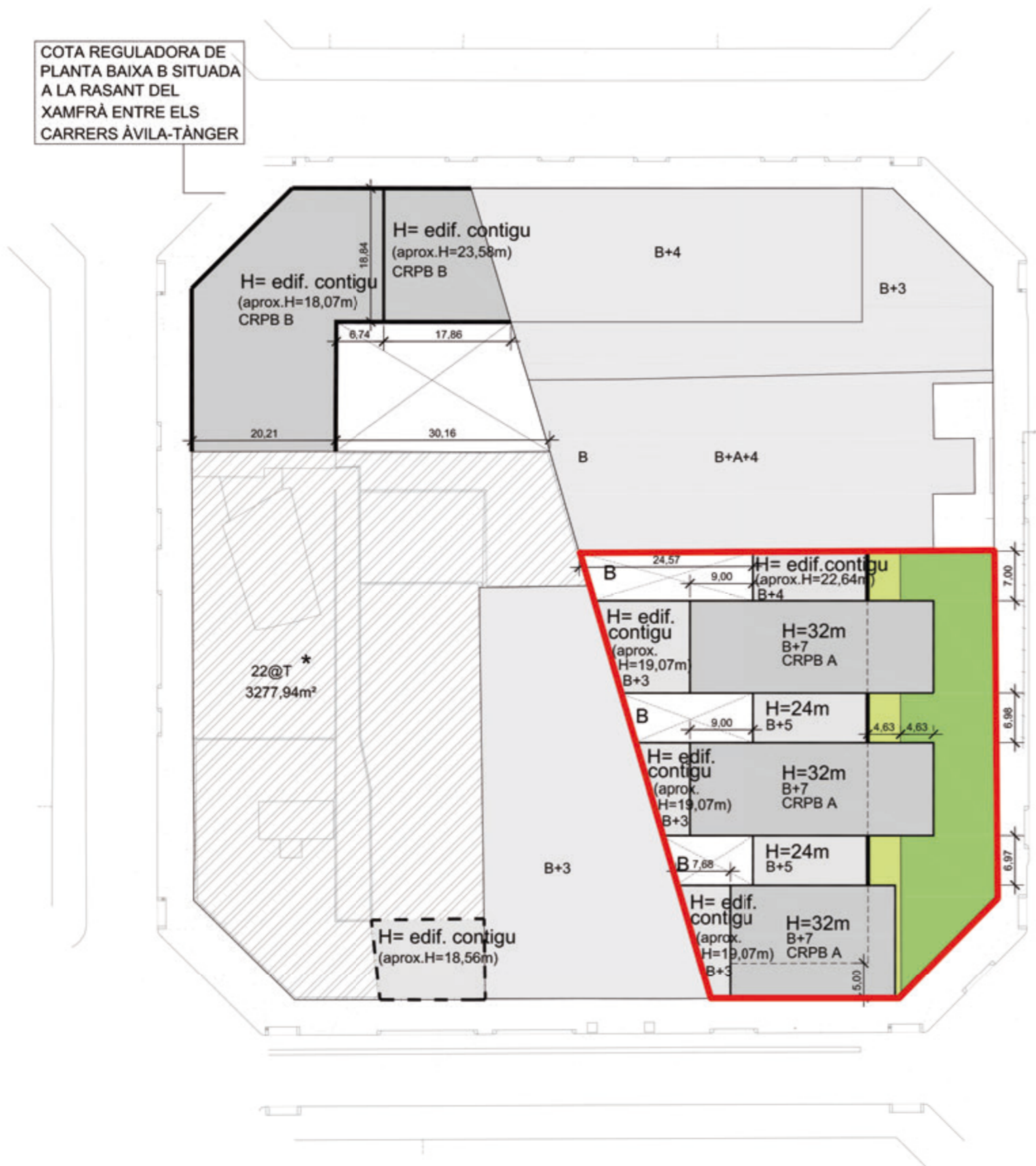


COTA REGULADORA DE PLANTA BAIXA A SITUADA A LA RASANT DEL CARRER BADAJOZ AL PUNT MIG ENTRE ELS CARRERS TÀNGER I SANCHO DE ÀVILA

-  * PARCEL·LA OBJECTE DE PLA ESPECIAL (22@0017 APROVAT DEF. OCT 2002)
-  ESPAIS LLURES PÚBLICS
-  ESPAIS LLIURES PRIVATS
-  PERÍMETRE REGULADOR MÀXIM EDIFICACIÓ
-  ALINEACIÓ OBLIGATORIA PLANTA BAIXA
-  PORXOS
- CRPB** COTA REGULADORA DE PLANTA BAIXA

REVISIÓ	DATA	DESSIGNAT	COMP.
R1	09-2011	MA	

COTA REGULADORA DE PLANTA BAIXA B SITUADA A LA RASANT DEL XAMFRÀ ENTRE ELS CARRERS ÀVILA-TÀNGER

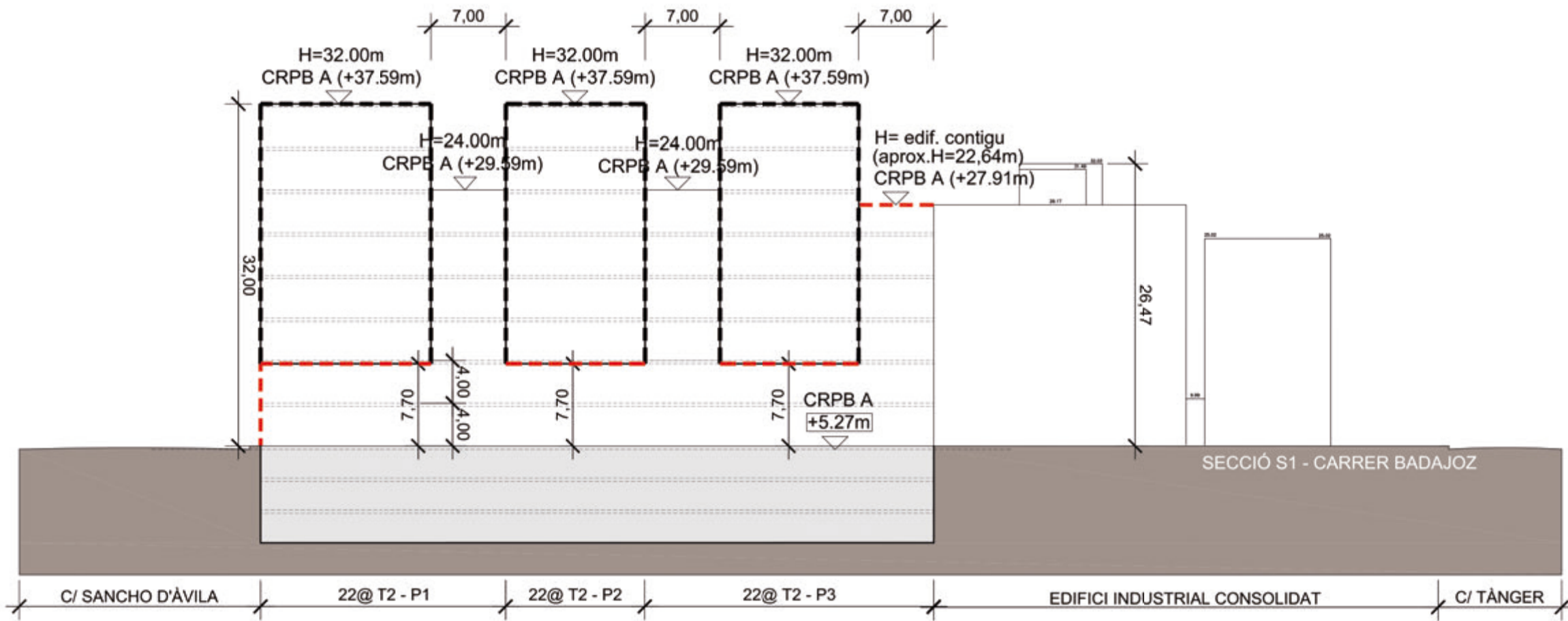


COTA REGULADORA DE PLANTA BAIXA A SITUADA A LA RASANT DEL CARRER BADAJOZ AL PUNT MIG ENTRE ELS CARRERS TÀNGER I SANCHO DE ÀVILA

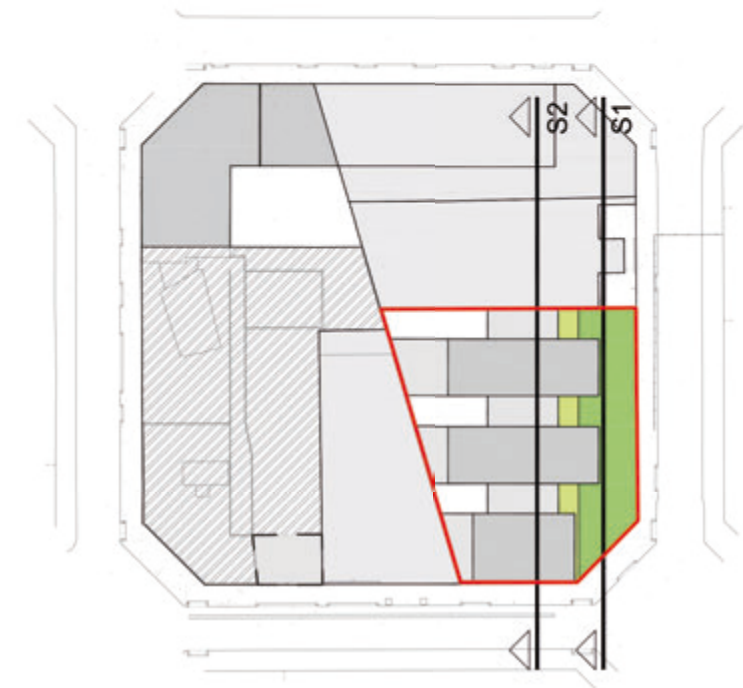
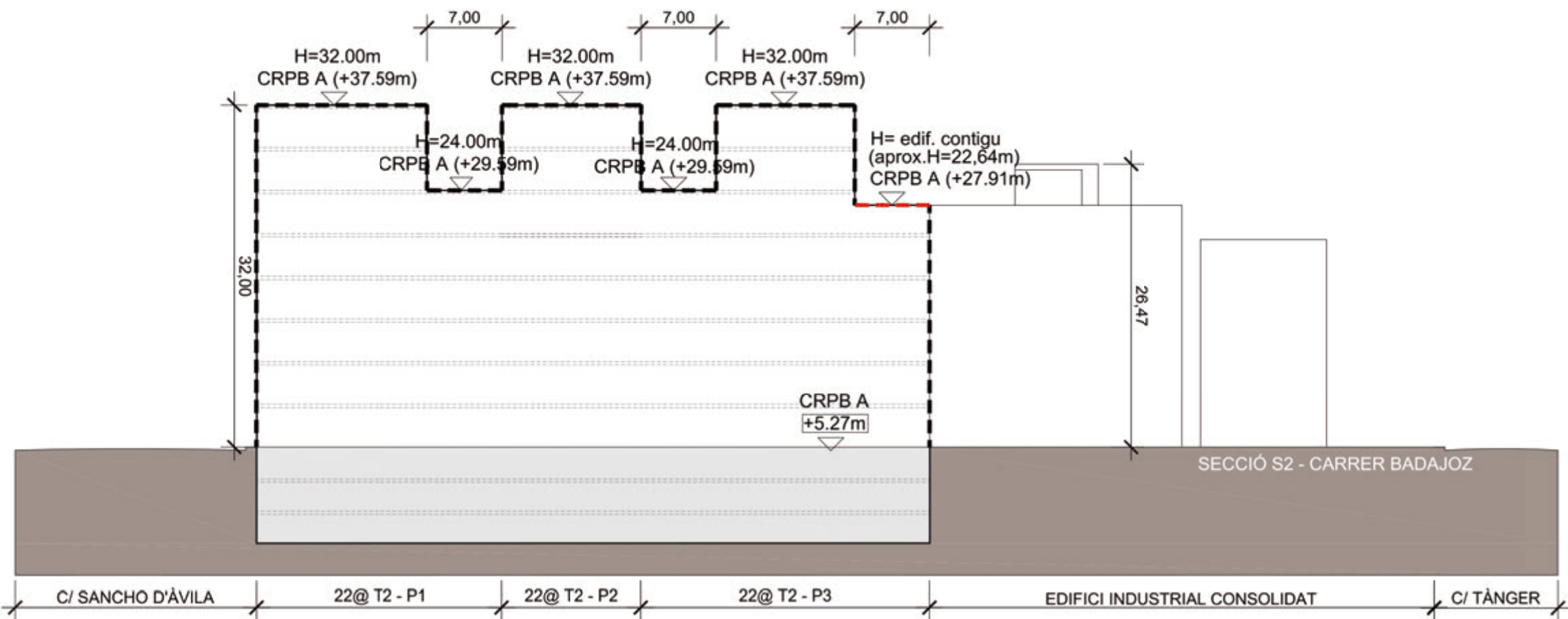
- * PARCEL·LA OBJECTE DE PLA ESPECIAL (22@0017 APROVAT DEF. OCT 2002)
- H=...m ALÇADA MÀXIMA SOBRE LA COTA DE REFERÈNCIA DE PLANTA BAIXA
- CRPB ... PUNT DE REFERÈNCIA CRPB
- ALINEACIONS MÀXIMES NO OBLIGATÒRIES
- - Àmbit de possible ubicació del 2,5 % (màx) de sostre de la Subzona 22@T2 a la Subzona 22@T1.
- CRPB COTA REGULADORA DE PLANTA BAIXA
- LÍMIT ÀMBIT MÀQUINES INSTAL·LACIONS (ART.14-B)
- ALINEACIÓ OBLIGATÒRIA

SUPERFICIE EDIFICABLE TOTAL 13.537,08

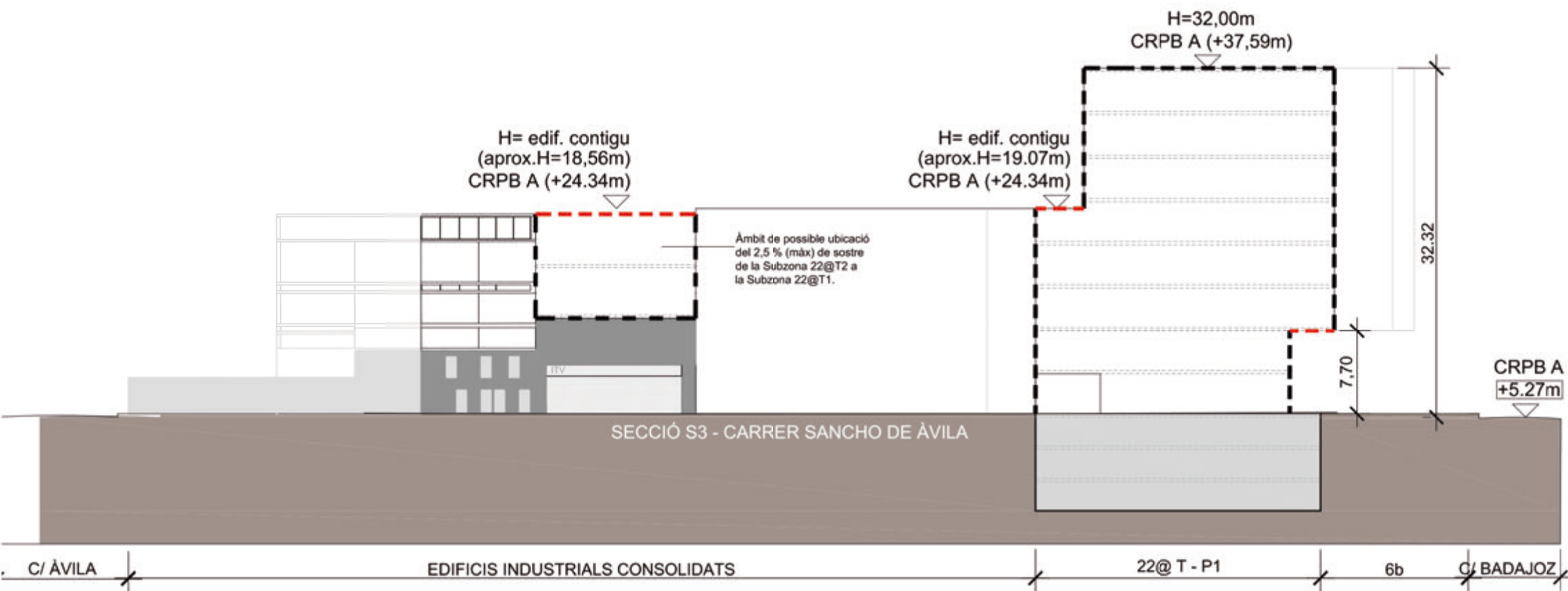
REVISIÓ	DATA	DIBUXXAT	COMP.
R1	09-2011	MA	



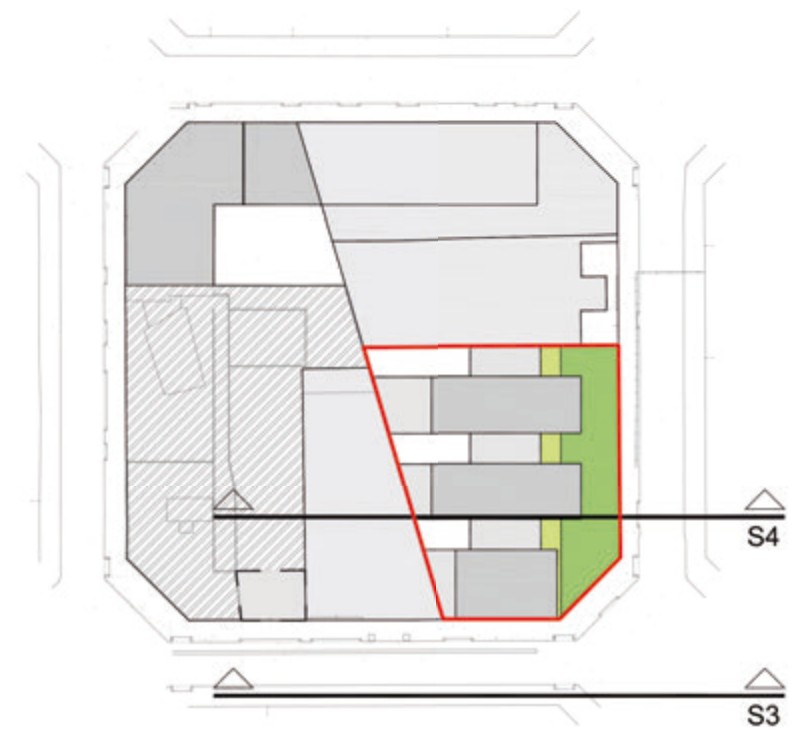
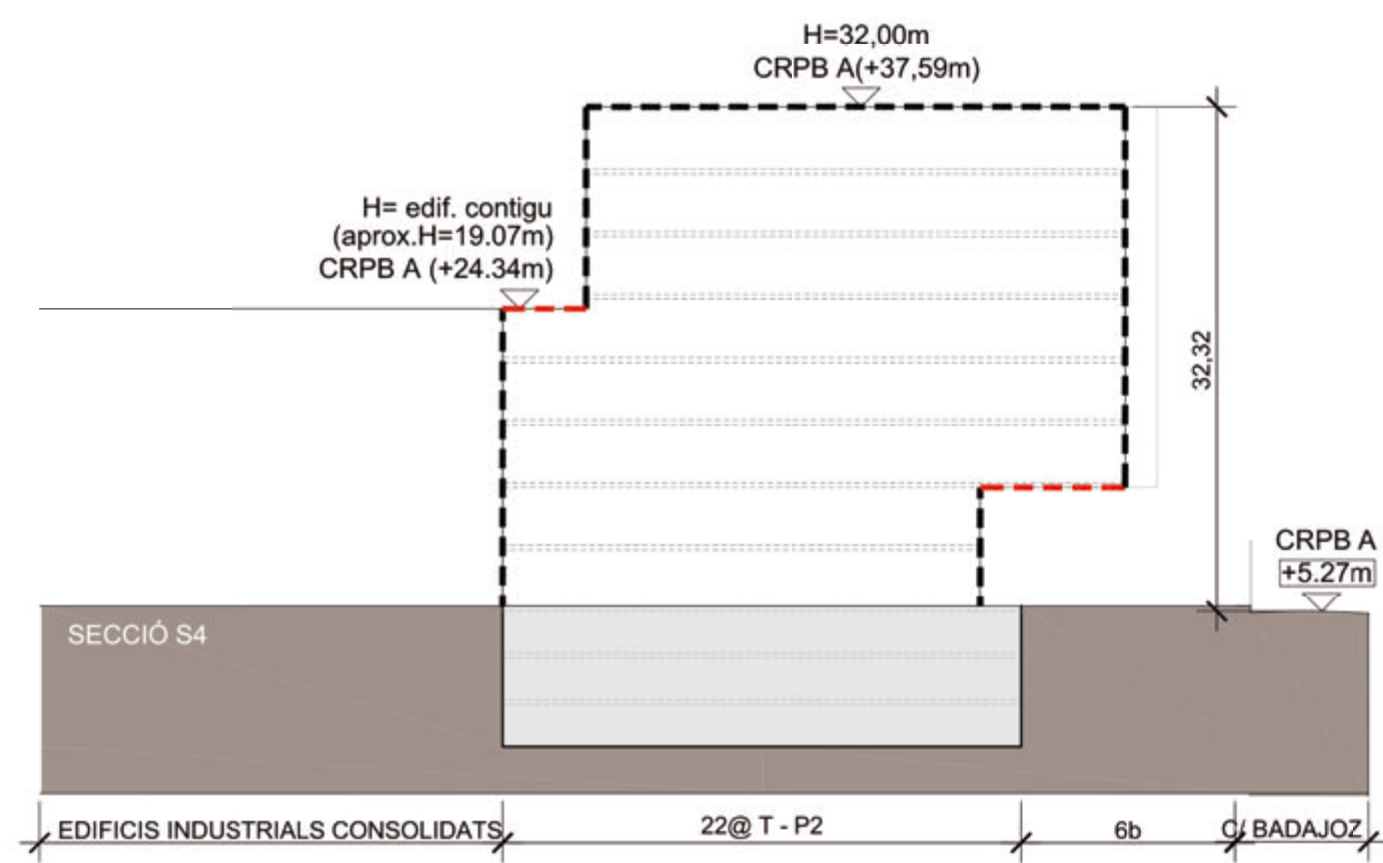
- H=...m — ALÇADA MÀXIMA
- CRPB ... (+...m) — RASANT ABSOLUTA
- COTA DE REFERÈNCIA DE PLANTA BAIXA
- CRPB ... (+...m) — COTES DE REFERÈNCIA DE PLANTA BAIXA
- PERFILES REGULADORS MÀXIMS
- PERFIL REGULADOR OBLIGATORI



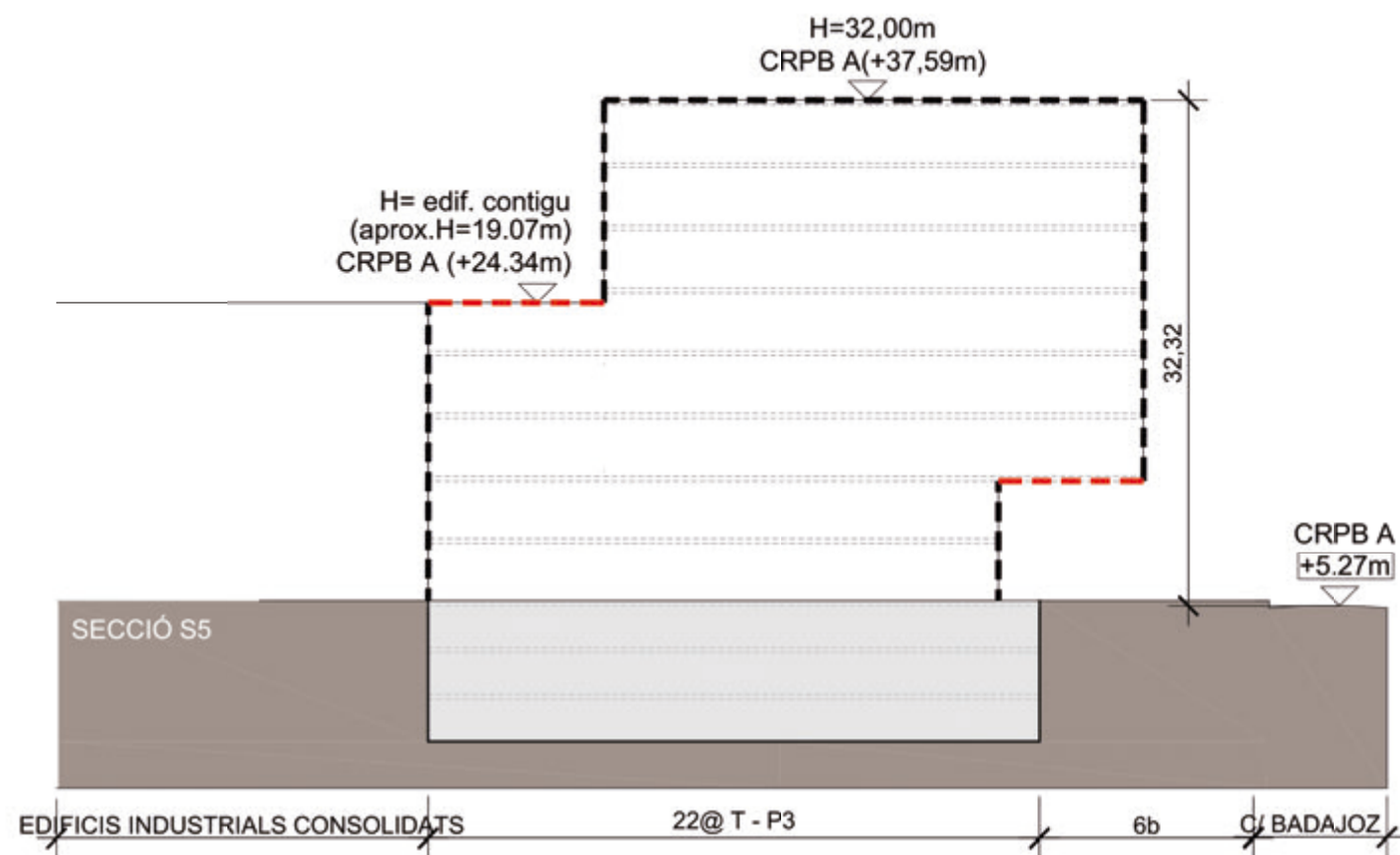
REVISIÓ	DATA	DIBUXXAT	COMP.
R1	09-2011	MA	



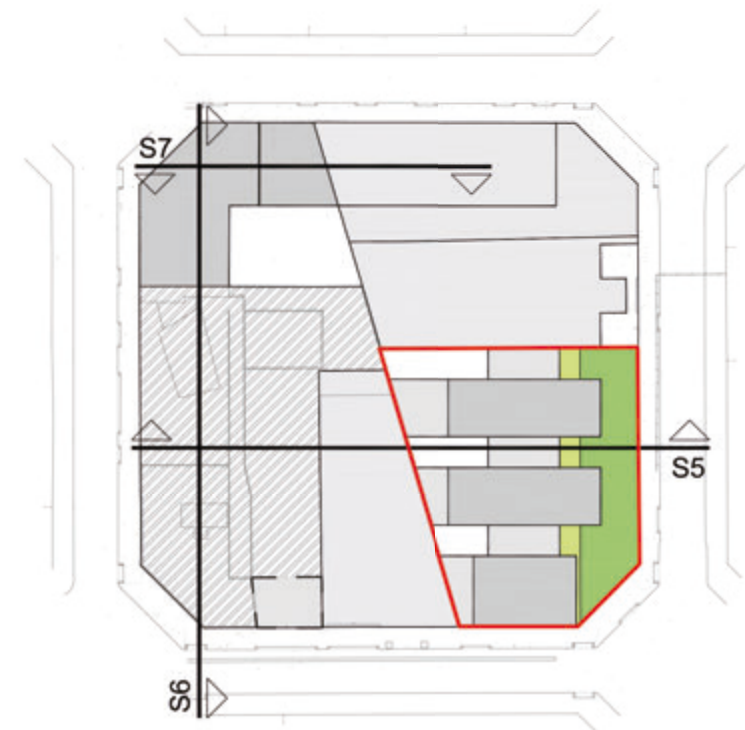
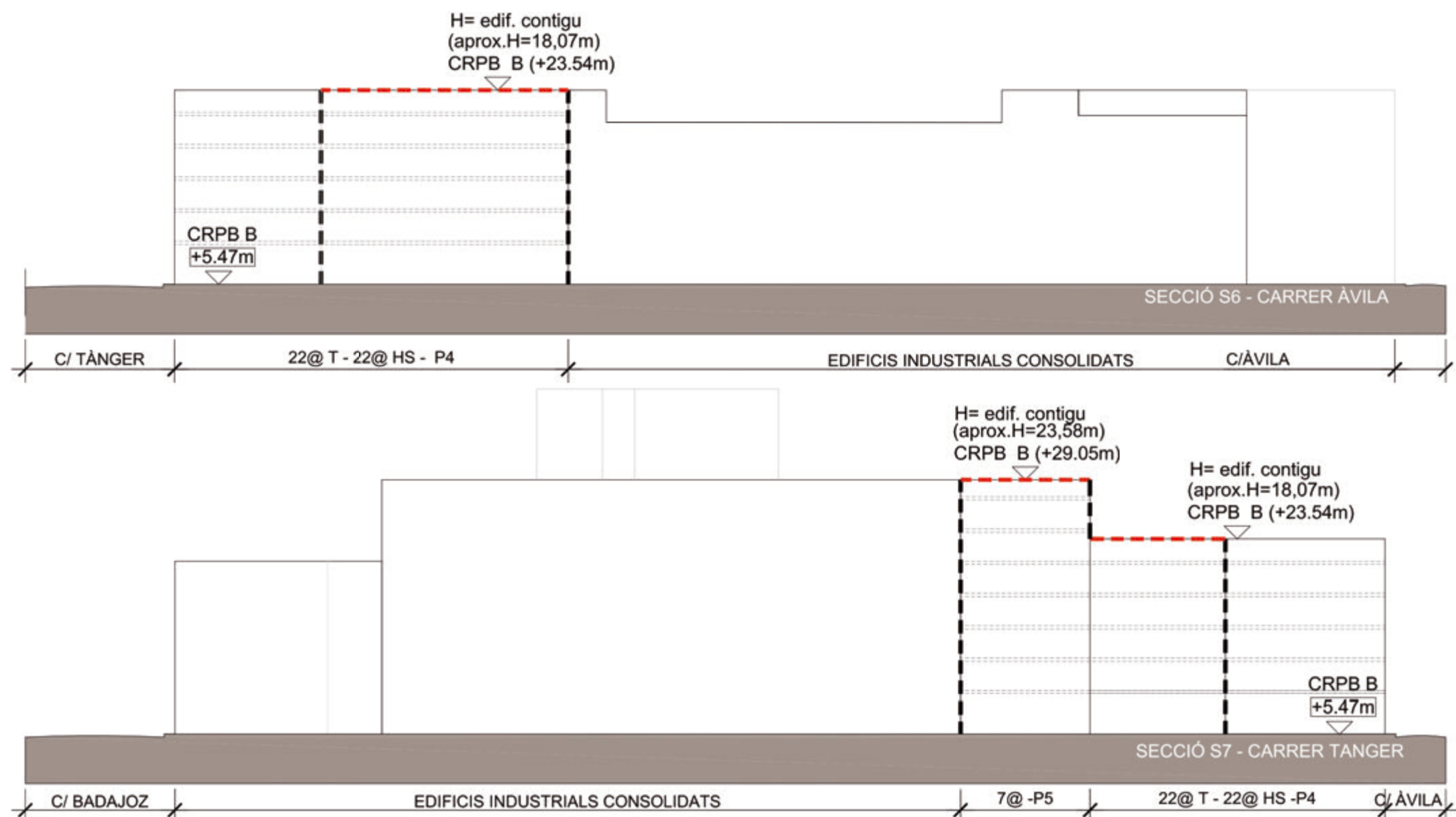
- H=...m — ALÇADA MÀXIMA
- CRPB ... (+...m) — RASANT ABSOLUTA
- CRPB ... (+...m) — COTES DE REFERÈNCIA DE PLANTA BAIXA
- PERFILES REGULADORS MÀXIMS
- - - PERFIL REGULADOR OBLIGATORI
- - - Àmbit de possible ubicació del 2,5 % (màx) de sostre de la Subzona 22@T2 a la Subzona 22@T1.



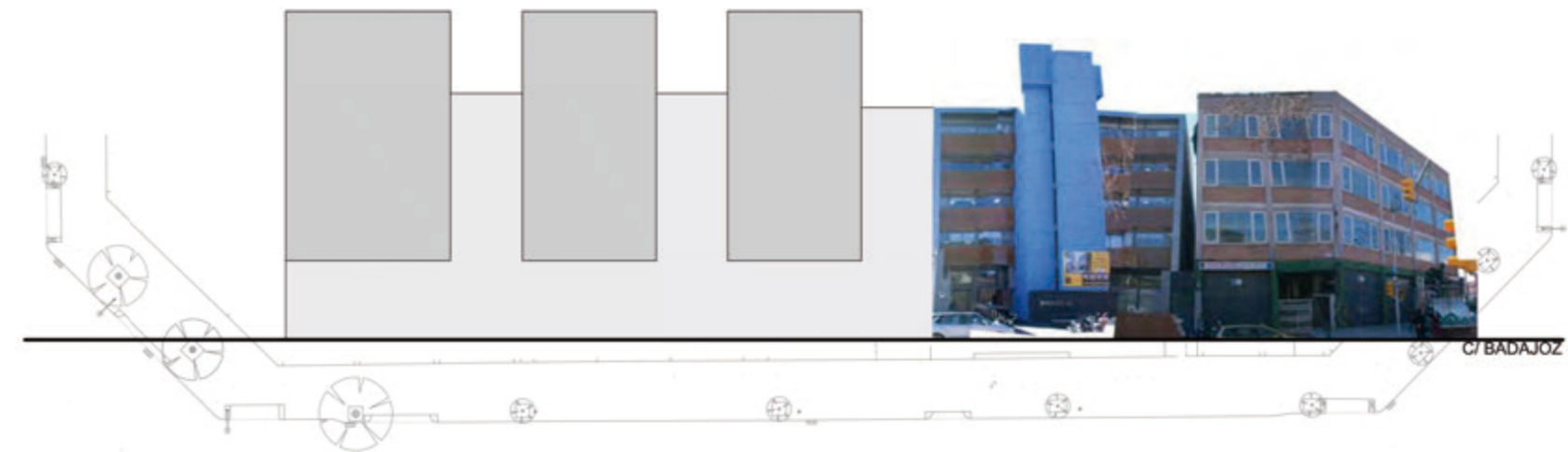
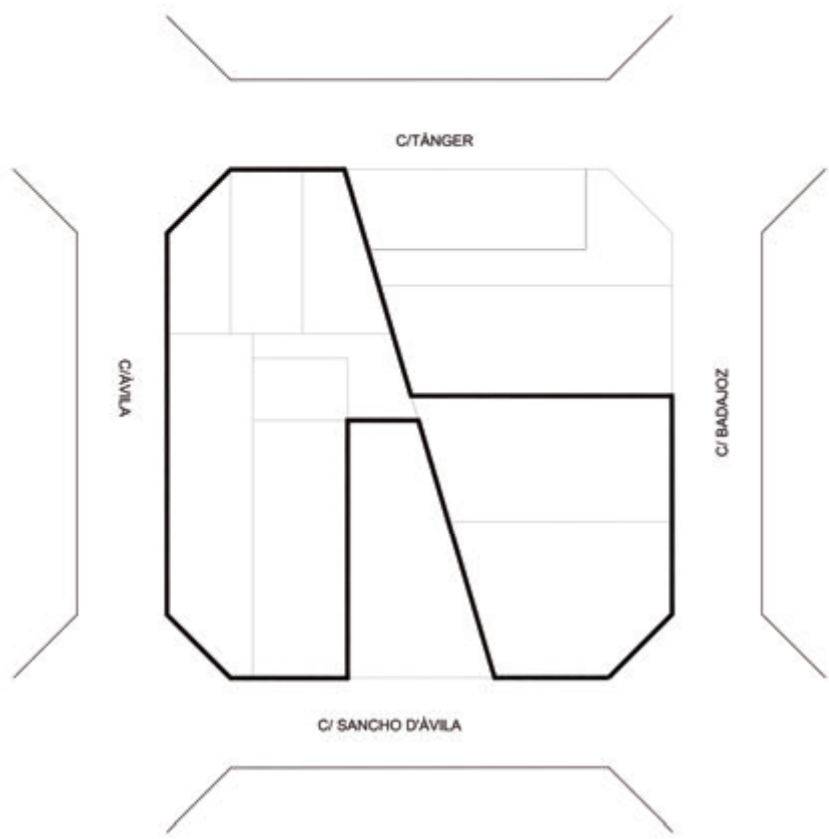
REVISIÓ	DATA	DIBUXXAT	COMP.
R1	09-2011	MA	



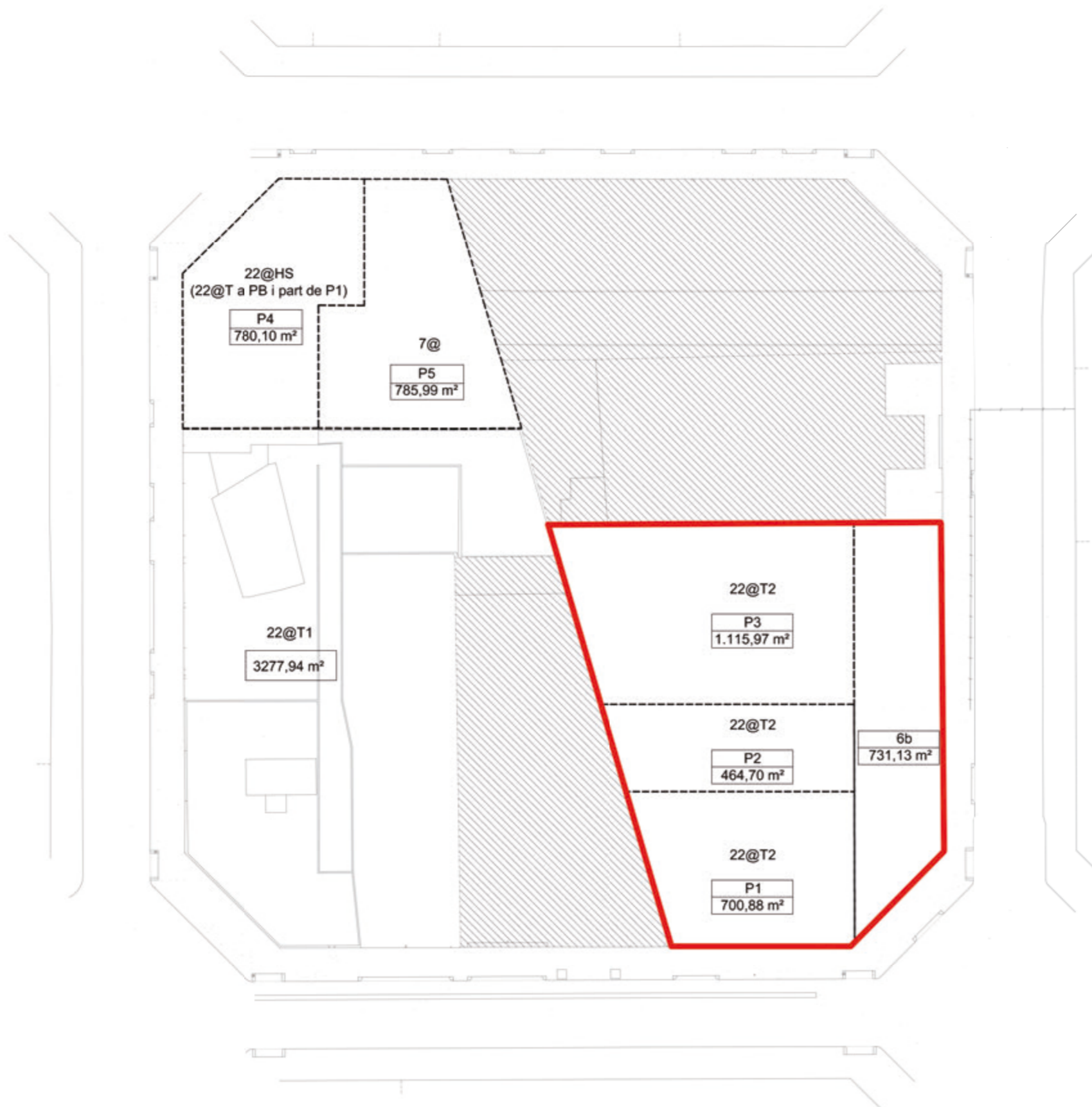
- H=...m — ALÇADA MÀXIMA
- CRPB ... (+...m) — RASANT ABSOLUTA
- COTA DE REFERÈNCIA DE PLANTA BAIXA
- CRPB ... (+...m) — COTES DE REFERÈNCIA DE PLANTA BAIXA
- PERFILES REGULADORS MÀXIMS
- - - PERFIL REGULADOR OBLIGATORI

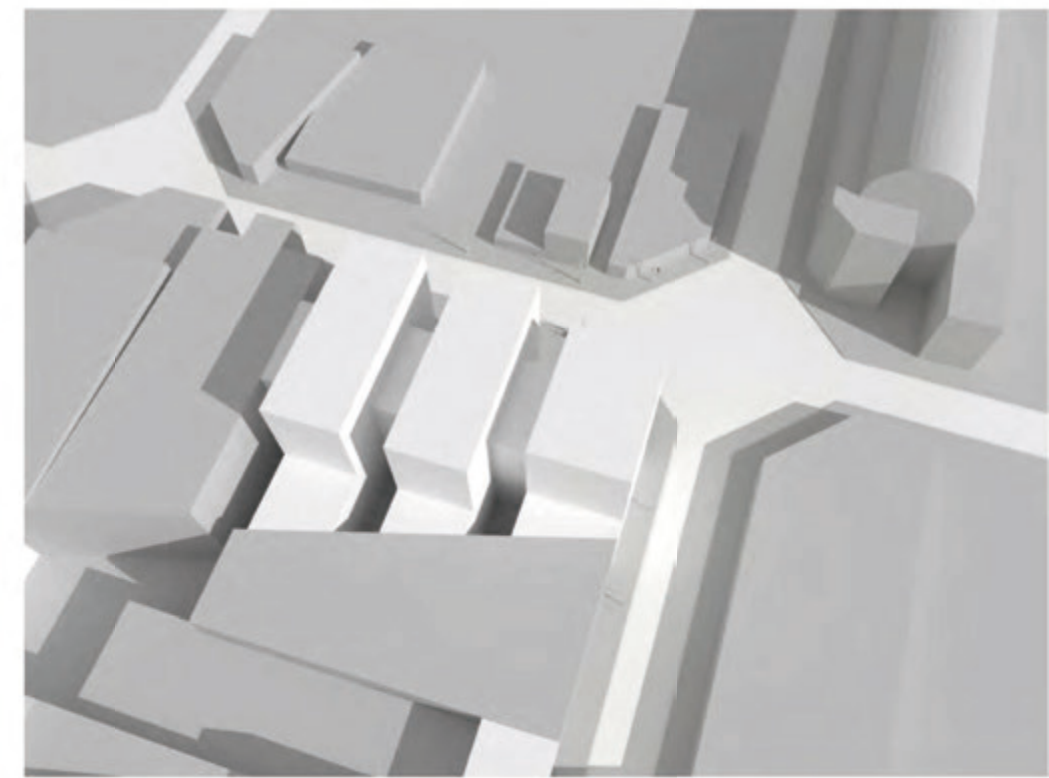
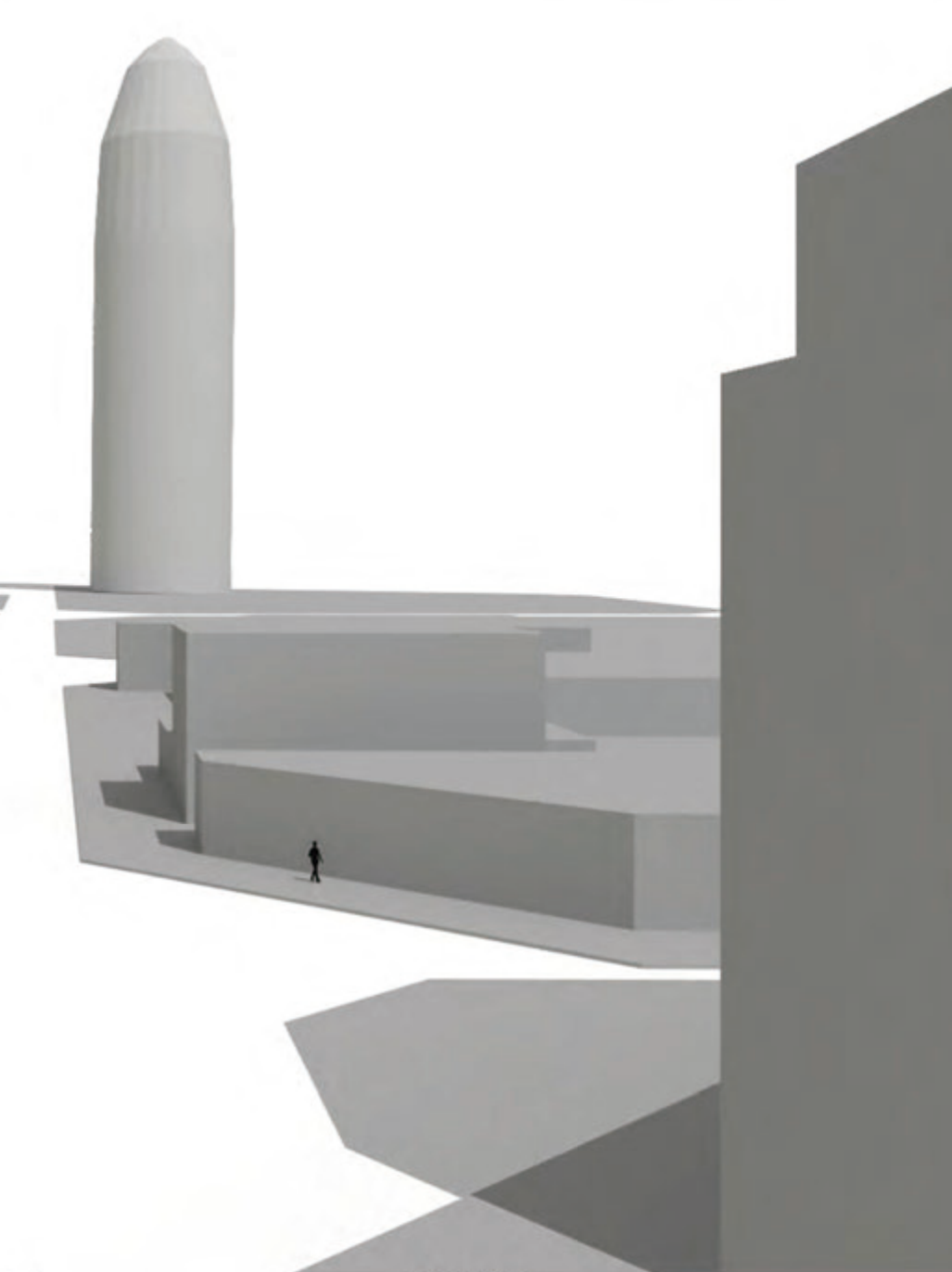
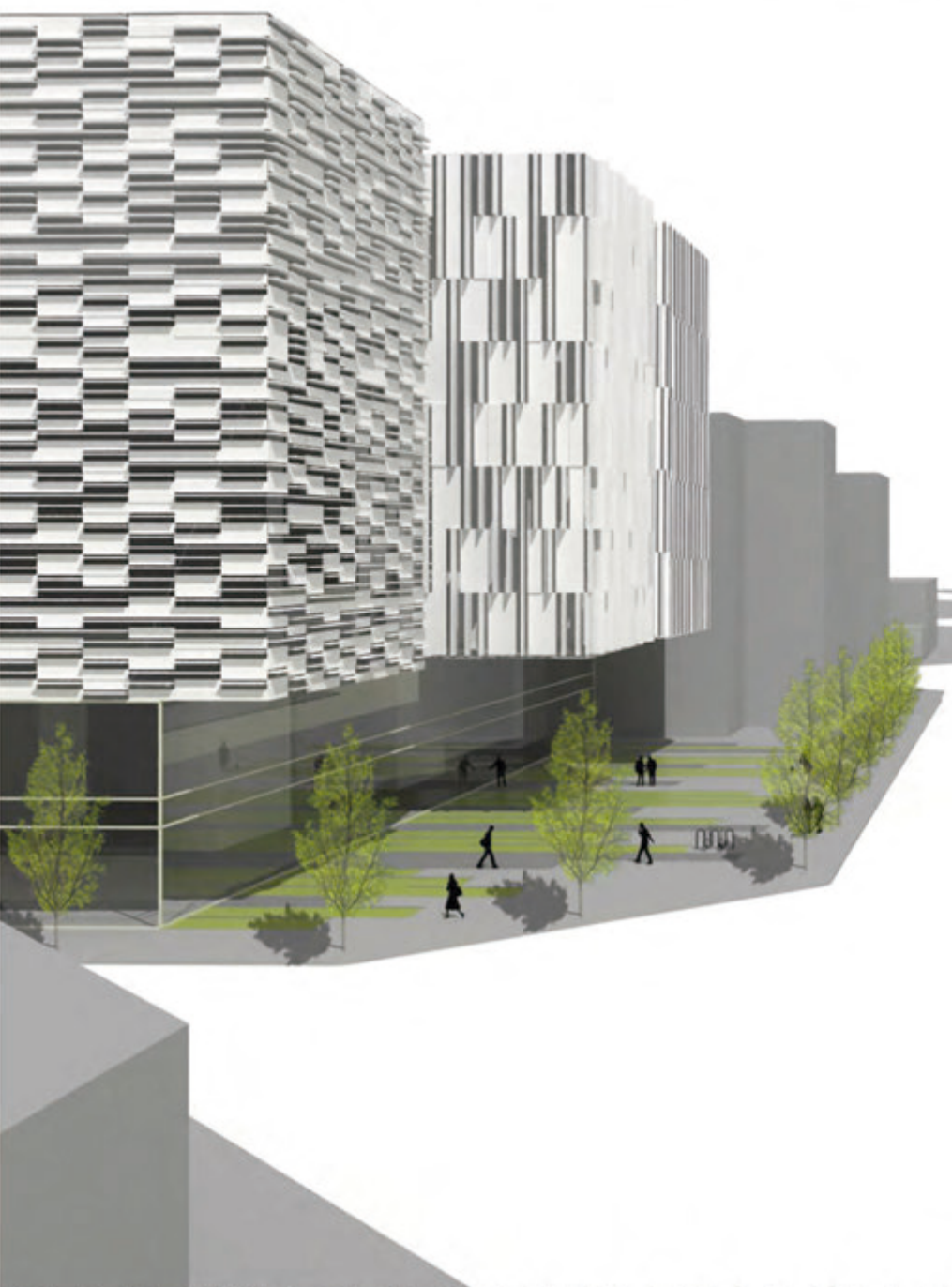
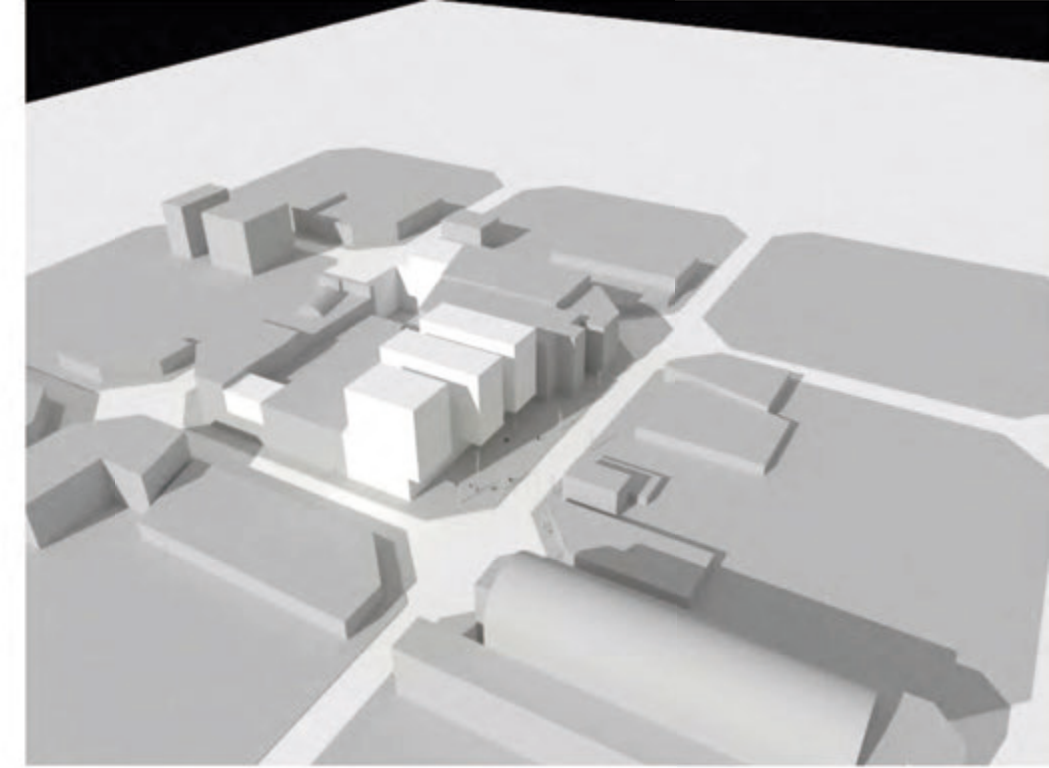
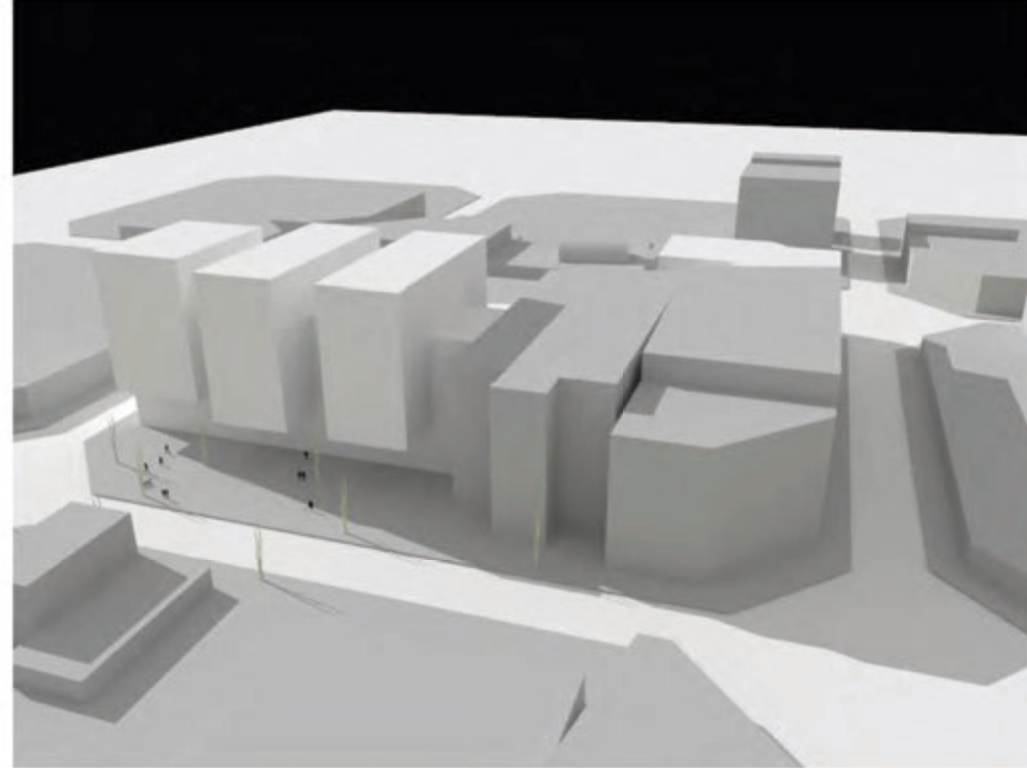
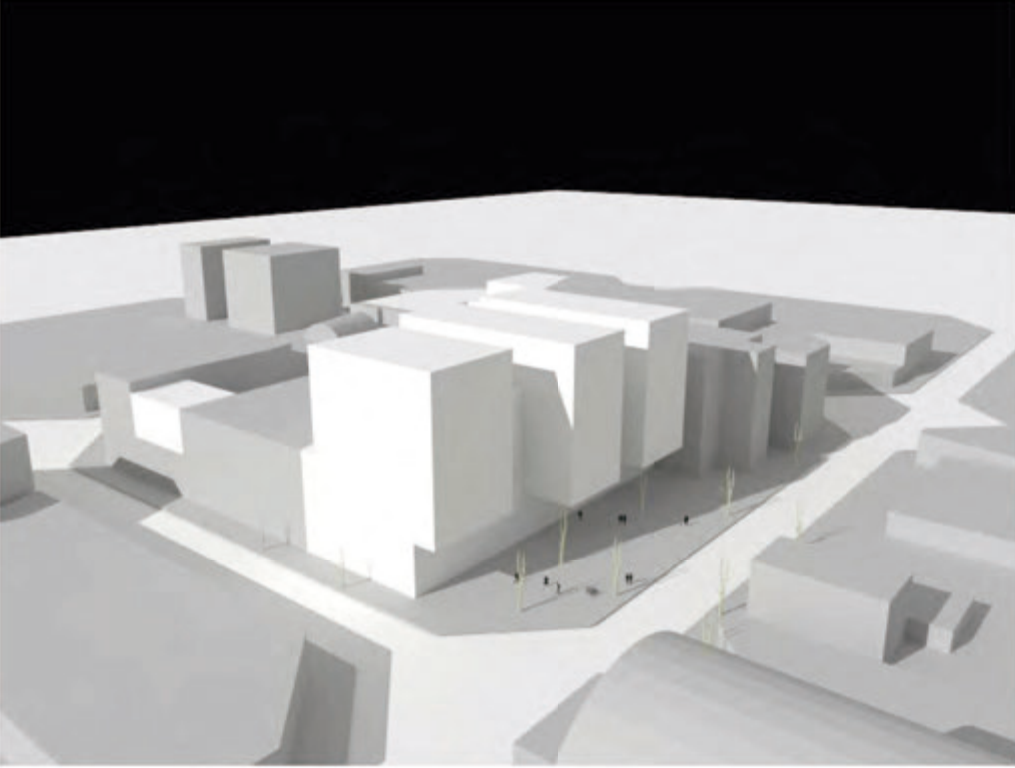


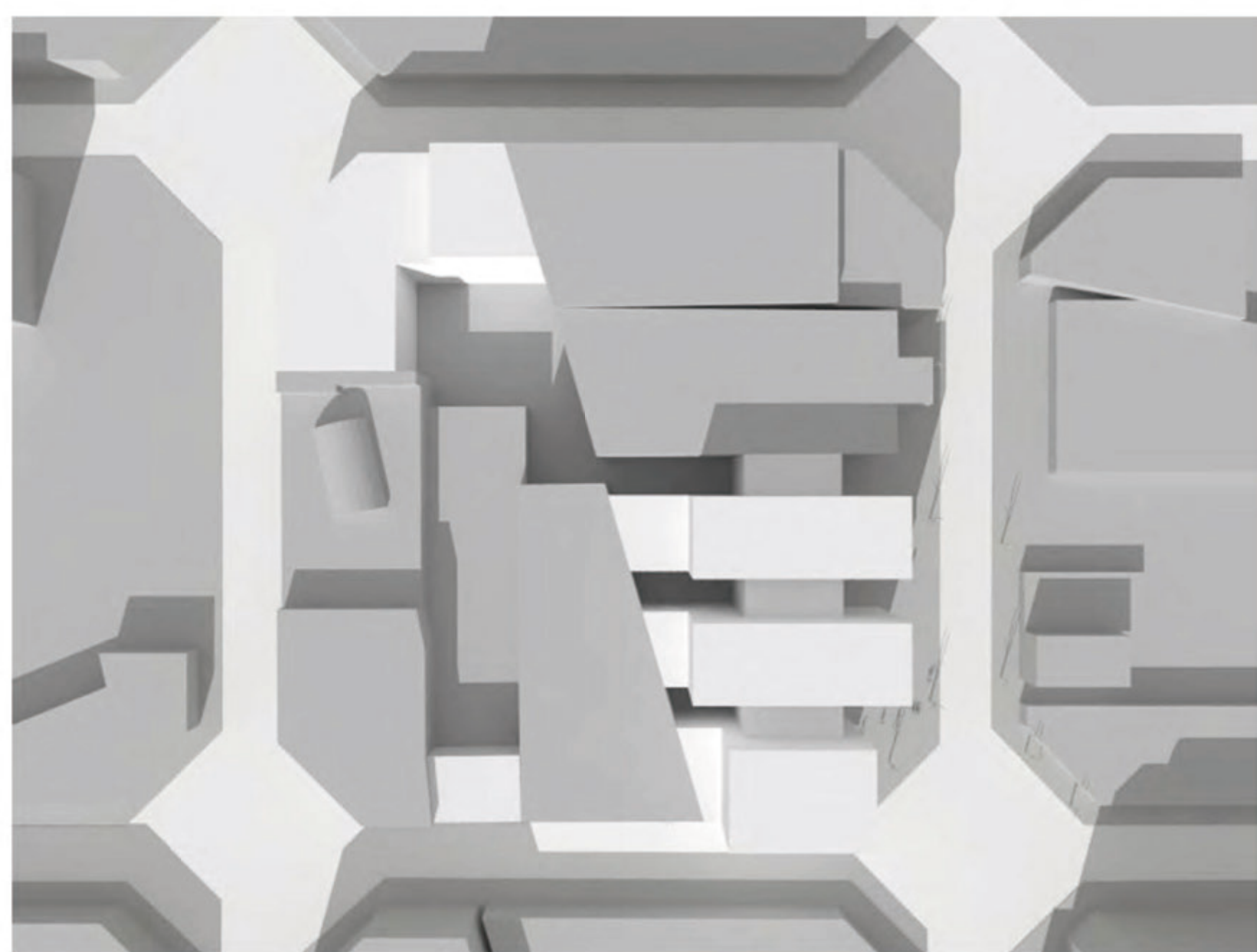
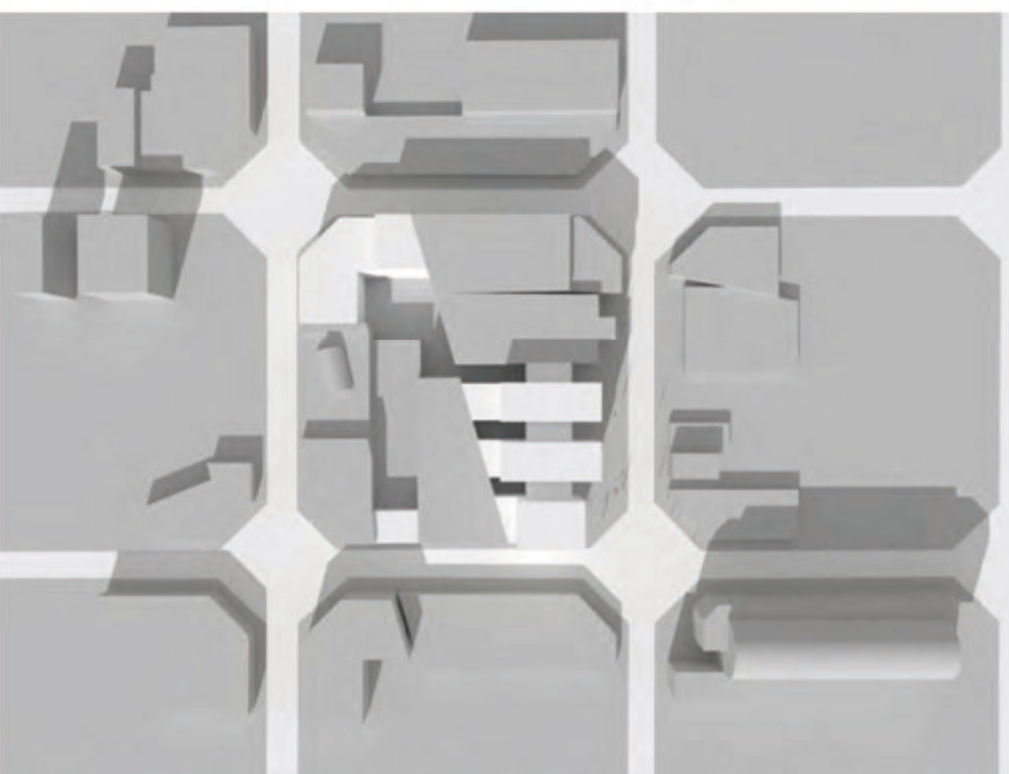
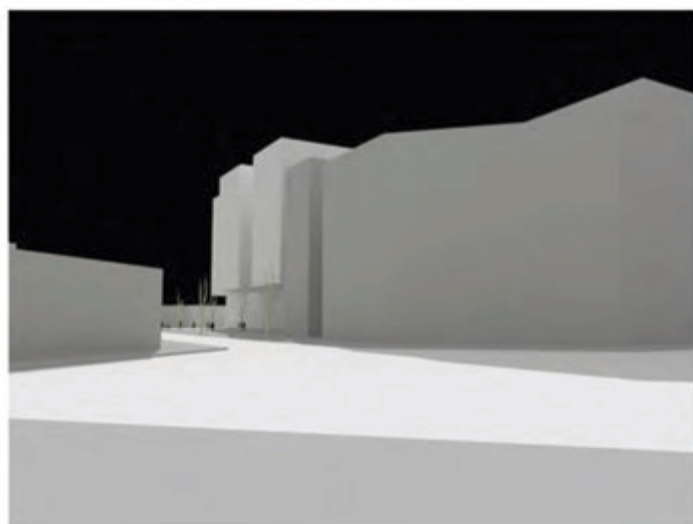
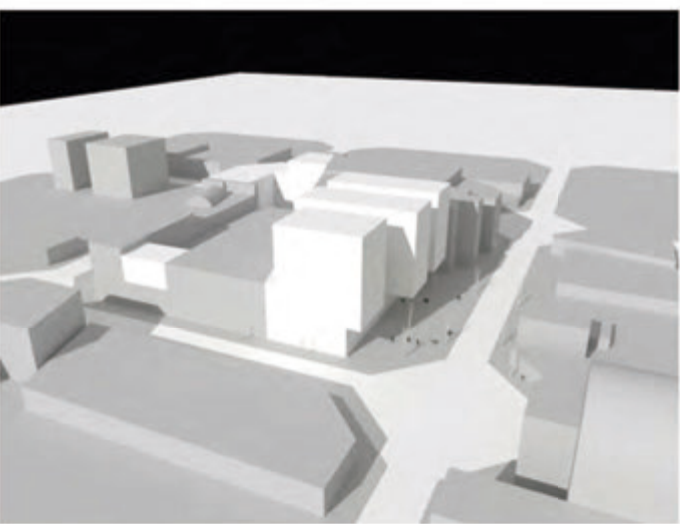
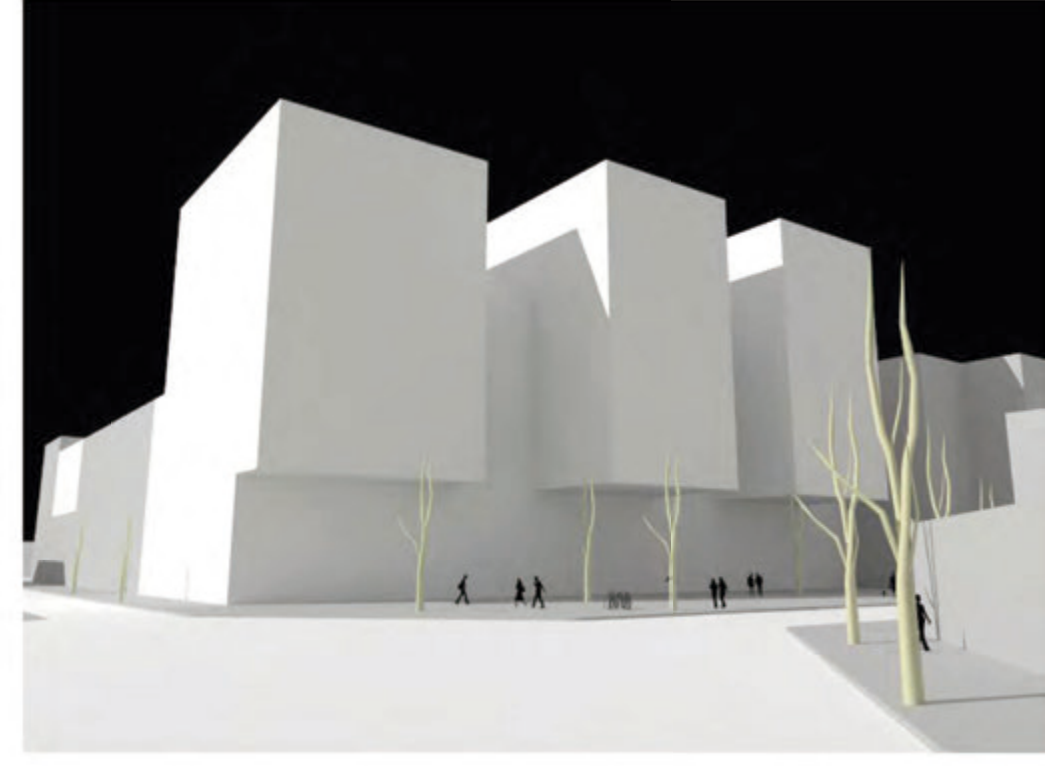
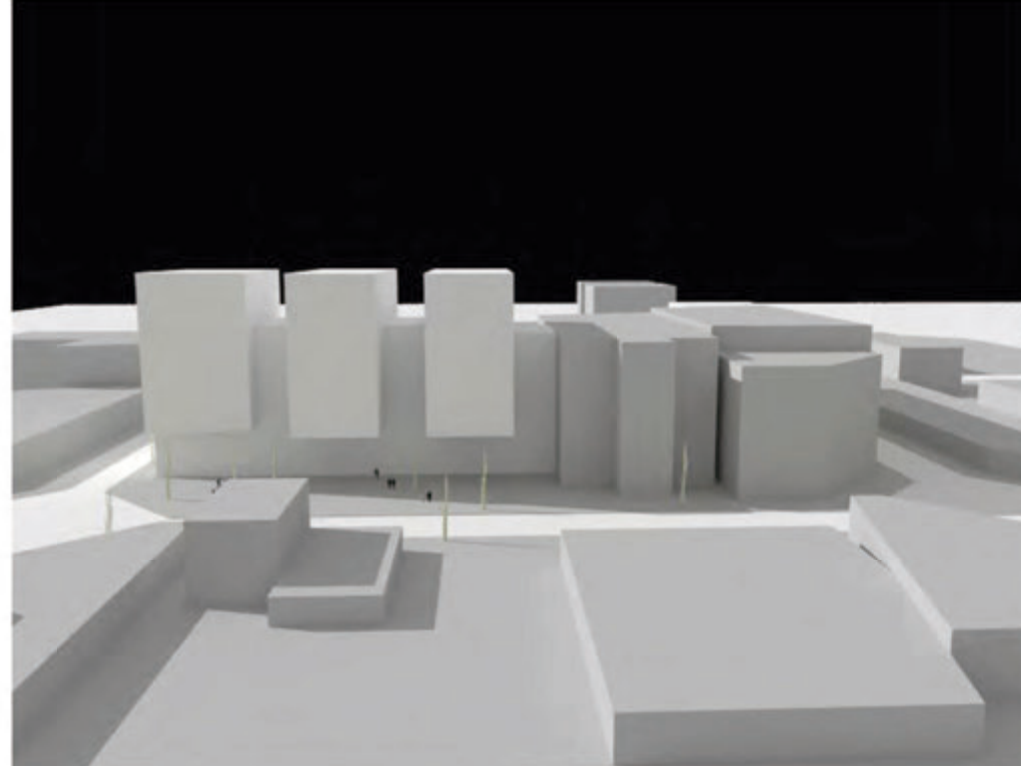
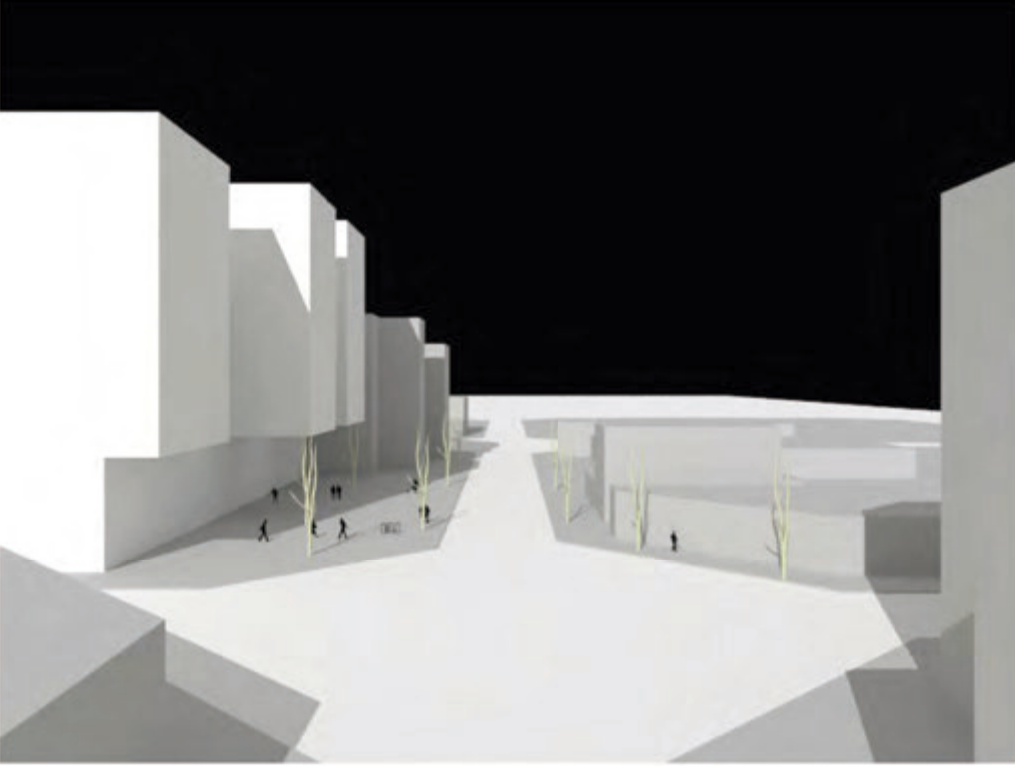
REVISIÓ	DATA	DIBUJANT	COMP.
R1	09-2011	MA	



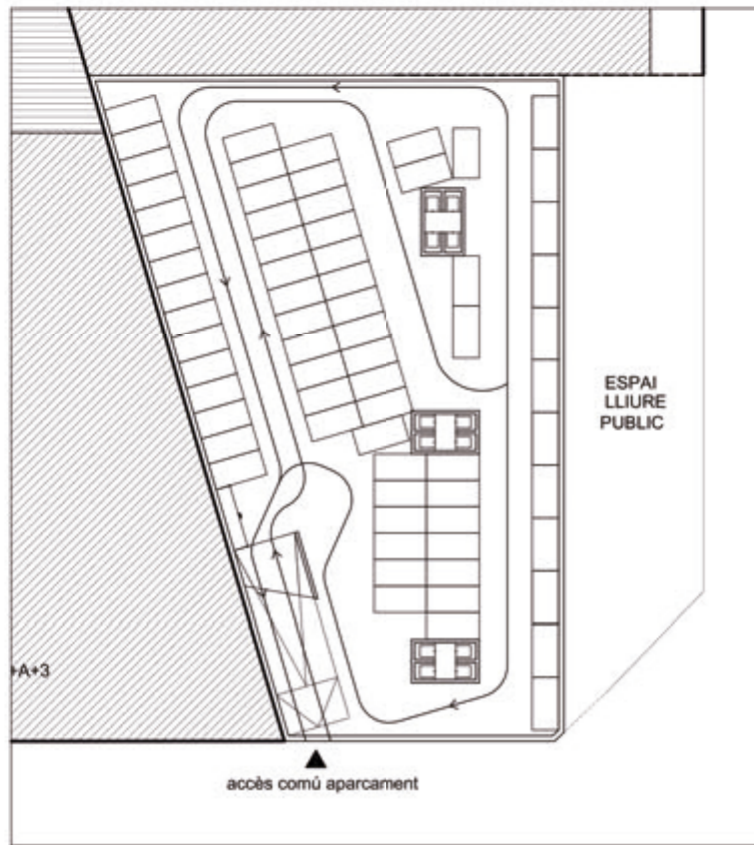
REVISIÓ	DATA	DEIXAT	COMP.
R1	09-2011	MA	



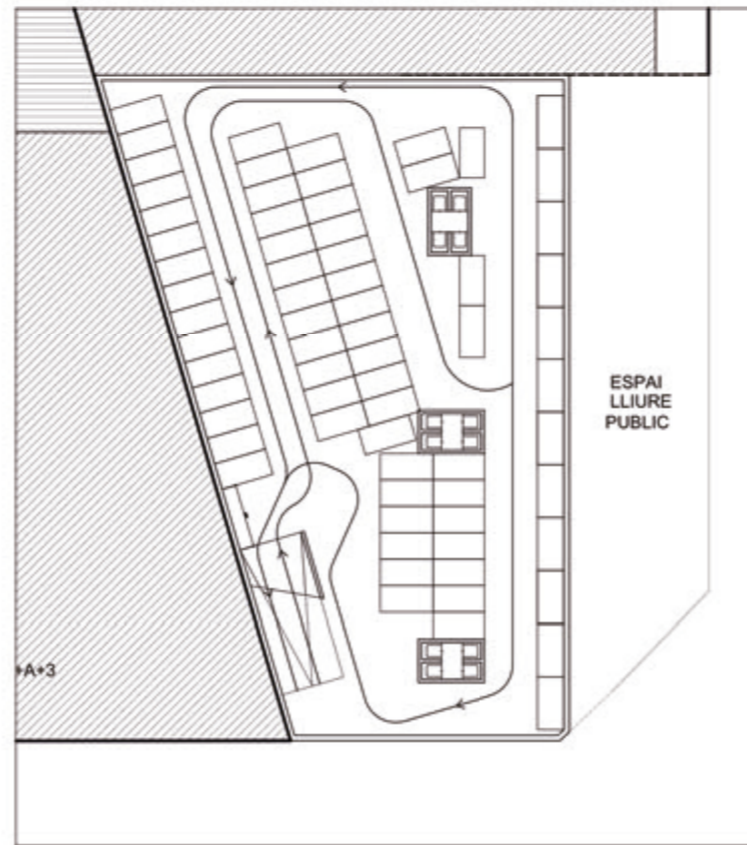




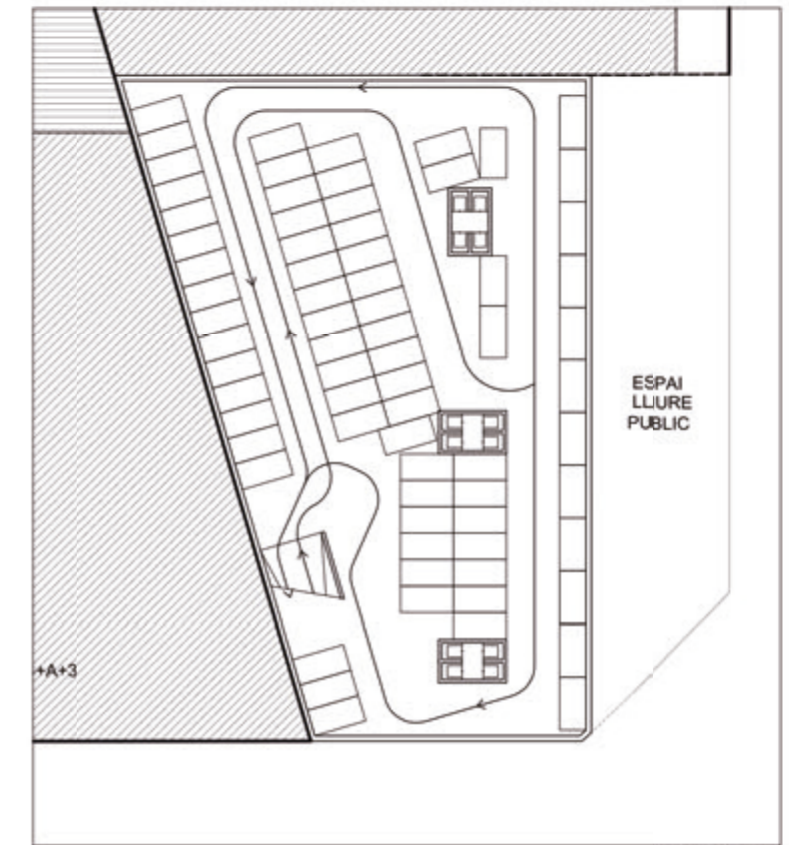
REVISIÓ	DATA	DELIJAT	COMP.
R1	09-2011	MA	



PLANTA APARCAMENT -1



PLANTA APARCAMENT -2



PLANTA APARCAMENT -3